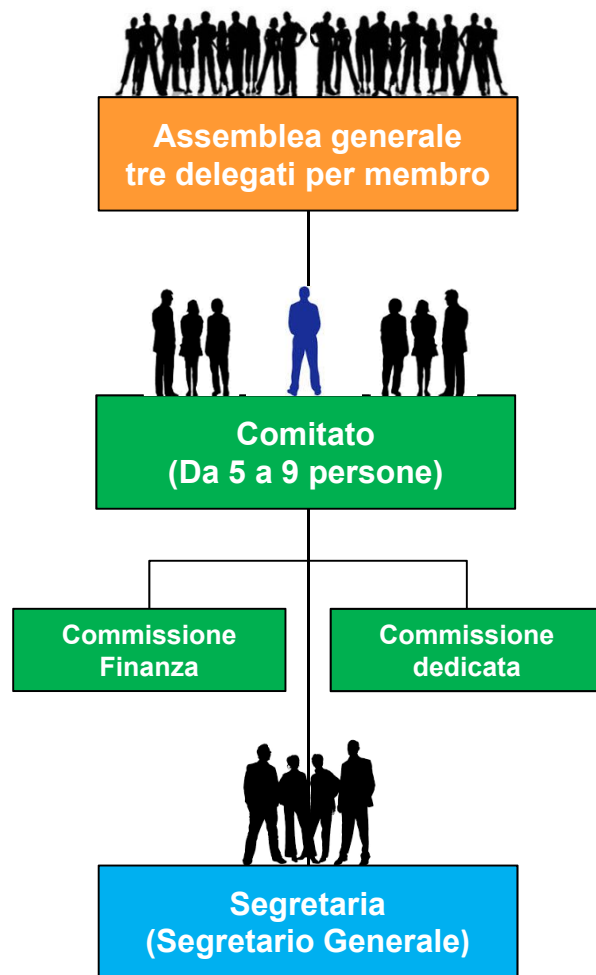


Organizzazione Associazione

- Delegati delle società di cinema e distribuzione
- Rappresentanza dei diritti di voto dei soci, calcolato secondo l'art. 10 dello Statuto Sociale
- Due Assemblee generali all'anno

- Il comitato esecutivo e il presidente sono eletti per 2 anni dall'assemblea generale..
- Un presidente neutrale con una rete politica e un'esperienza di leadership strategica
- Rappresentazione paritaria di cinema e società di distribuzione (da 2 a 4 persone).
- Il comitato direttivo si organizza ed elegge uno o due vicepresidenti, un segretario e un tesoriere.

- Un Segretario Generale, nominato dal comitato.
- Il Segretario Generale assume il personale con l'approvazione del Comitato.
- Esternalizzazione dei servizi a fornitori di servizi esterni.



- L'Assemblea Generale può nominare commissioni permanenti o ad hoc.

- Il Comitato può organizzarsi in commissioni permanenti e ad hoc.